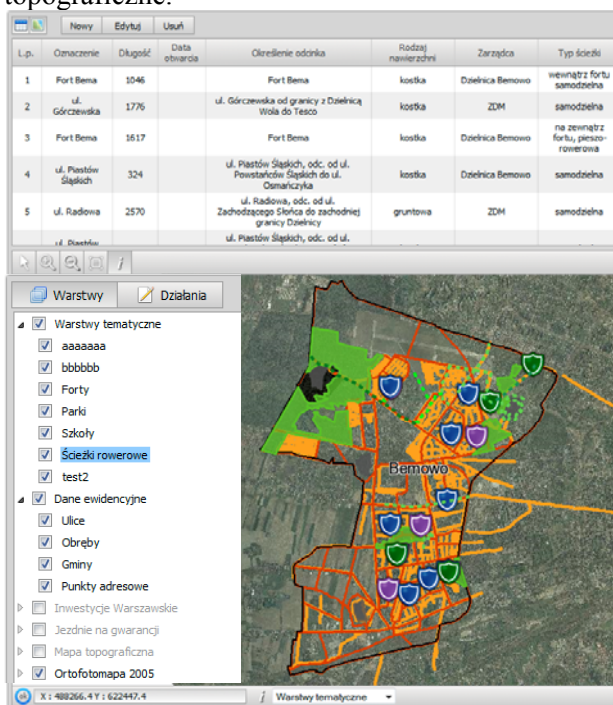


Oprogramowanie **iGeoSIP** umożliwia kompleksowe zarządzanie informacją przestrzenną w jednostkach samorządu terytorialnego lub przedsiębiorstwach. System pozwala na prowadzenie i zarządzanie bazą zdarzeń, zjawisk i obiektów będących przedmiotem pracy wielu komórek w strukturze urzędu dzielnicy lub gminy wraz z ich automatyczną publikacją w internecie w postaci serwisów WMS. Ogólnodostępny serwis mapowy przeznaczony jest dla obywateli. Użytkownicy po zalogowaniu do serwisu otrzymują dostęp do zaawansowanych funkcji zarządzania informacjami zgromadzonymi w bazie.

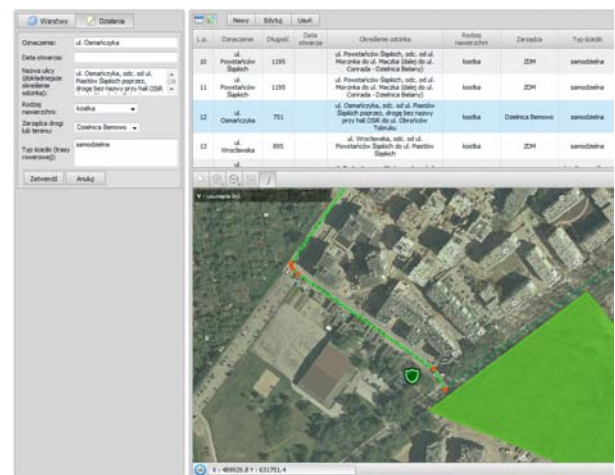
Prezentacja danych zgromadzonych w bazie realizowana jest na tle aktualnej mapy ewidencji gruntów i budynków lub innych zasobów mapowych publikowanych poprzez usługi WMS (usługi zarówno lokalne, jak i ogólnie dostępne w internecie) takich jak ortofotomapa czy mapy topograficzne.



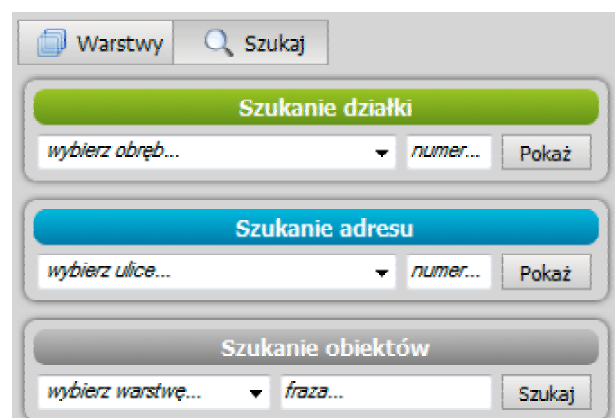
Tworzenie i edycja obiektów, zarówno ich geometrii jak i atrybutów, odbywa się w jednym spójnym środowisku.

Główną zaletą tego rozwiązania jest architektura trójwarstwowa pozwalająca na pracę w dowolnym miejscu w sieci i zapewniająca jednocześnie bezpieczeństwo systemu. Serwis oparty na naszym oprogramowaniu wykorzystuje jedną, centralną, zintegrowaną bazę danych zdarzeń, zjawisk i obiektów różnych typów przechowując jednocześnie informacje opisowe

i geometrię obiektów opisaną zgodnie ze standardami Open Geospatial Consortium. Zapewnia dużą skalowalność rozwiązania i gwarantuje wydajne działanie nawet dla dużych jednostek terytorialnych.



Z systemu mogą korzystać dwa rodzaje użytkowników: mieszkańcy i pracownicy. Zwykli mieszkańcy mogą korzystać z serwisu bez zalogowania i mają możliwość podglądu mapy, włączania/wyłączania warstw oraz szukania: obiektów znajdujących się w bazie (poprzez słowa kluczowe), jak i działek czy adresów.



Użytkownicy zaawansowani do korzystania z serwisu muszą się zalogować. W zależności od poziomu uprawnień, interfejs aplikacji umożliwia m. in.:

- definiowanie warstw i zakresu atrybutów obiektów o dowolnym charakterze (definiowanie zakresu informacji przechowywanej w systemie),

Nazwa	Etykieta	Typ	Pola				
szkoły	Szkoły	Zwykła	12	Tabela	Wykaz	Edycja	Usuń
ścieżki	Ścieżki...	Zwykła	8	Tabela	Wykaz	Edycja	Usuń
parki	Parki	Zwykła	3	Tabela	Wykaz	Edycja	Usuń
forty	Forty	Zwykła	4	Tabela	Wykaz	Edycja	Usuń
typy_szkol	Typy sz...	Słownikowa	3	Tabela	Zawartość		Usuń
typy_nawierzchni	Typy na...	Słownikowa	3	Tabela	Zawartość		Usuń
typy_zaradcow	Typy za...	Słownikowa	2	Tabela	Zawartość		Usuń

- dodawanie obiektów do utworzonych warstw wraz z określonymi wcześniej atrybutami oraz nadawanie im geometrii (punktowej, liniowej, powierzchniowej)

- definiowanie sposobu wyświetlania obiektów na mapie (symboli),

Symbole punktowe			Symbole liniowe			Symbole powierzchniowe		
szkoła podstawowa	Edytuj	Usuń	ścieżka asfalt	Edytuj	Usuń	parki	Edytuj	Usuń
gimnazjum	Edytuj	Usuń	ścieżka płyta	Edytuj	Usuń	forty	Edytuj	Usuń
drzewo	Edytuj	Usuń	ścieżka kostka	Edytuj	Usuń	wody powierzchniowe	Edytuj	Usuń
szkoła średnia	Edytuj	Usuń	ścieżka grunt	Edytuj	Usuń			
			ścieżka	Edytuj	Usuń			

Symbole liniowe	
Nazwa	strumyk
Szerokość linii	1
Kolor w RGB	R:0 G:162 B:255
Styl	ciągła
Zapisz zmiany	

- określenie zakresu informacji obejmującego wykazy danych w formie tabelarycznej oraz definiowanie raportów z tych wykazów,

Lp.	Pole	Nagłówek	Szerokosc	Wyrównanie
1	nazwa	Nazwa	170	Do lewej
2	typ	Typ	130	Do lewej
3	adres	Adres	160	Do lewej
4	telefon	Telefon	100	Do lewej
5	lu	Liczba uczniów	120	Do lewej

Lp.	Opiszenie	Długość	Data obarcia	Określenie odnosa	Rodzaj nawierzchni	Zarządca	Typ obiektu
1	Fort Bena	1046		Fort Bena	kośćka	Dzielnica Bemowo	wewnątrz fortu samodzielna
2	ul. Górczewska	1776		ul. Górczewska od granicy z Dzielnicą Wola do Tesco	kośćka	ZDM	samodzielna
3	Fort Bena	1617		Fort Bena	kośćka	Dzielnica Bemowo	na terenach fortu, poza rowem
4	ul. Piastów Śląskich	324		ul. Piastów Śląskich, odc. od ul. Powstańców Śląskich do ul. Osmarżyska	kośćka	Dzielnica Bemowo	samodzielna
5	ul. Radomska	2370		ul. Radomska, odc. od ul. Zachodniego skłosa do zachodniej granicy Dzielnicy	gruntowa	ZDM	samodzielna
6	ul. Piastów	592		ul. Piastów Śląskich, odc. od ul. Wrocławskiej do ul. Powstańców	kośćka	ZDM	samodzielna

- definiowanie filtrów wyszukiwania - Aplikacja w pełni wykorzystuje szerokie spektrum funkcji przestrzennych zaimplementowanych w PostGIS,
- dodawanie serwisów WMS stanowiących tło publikacji w serwisie.

Serwisy WMS		
1. Dane ewidencyjne	http://geo-system.home.net.pl/cgi-bin/mapserv?map=/srv/wbe/gis/Bemowo/Bemowo.map	Edytuj Usun
2. Inwestycje Warszawskie	http://investmapa.um.warszawa.pl/cgi-bin/mapserv?map=/people/ummapa/wms/inwestycje.map	Edytuj Usun
3. Jazdnie na gwarancji	http://investmapa.um.warszawa.pl/wms_gwarancje.php	Edytuj Usun
4. Mapa topograficzna	http://sdi.geoportal.gov.pl/wms_topo/wmservice.aspx	Edytuj Usun
5. Ortofotomapa 2005	http://investmapa.um.warszawa.pl/wms.php	Edytuj Usun
6. Ortofotomapa 2008	http://smapa.um.warszawa.pl/mapguide/2010/mapagent/mapagent.fcgi	Edytuj Usun

Oprogramowanie klienckie działa w środowisku przeglądarki internetowej, ograniczając wymagania sprzętowe po stronie użytkownika jedynie do posiadania komputera podłączonego do internetu. Rozwiązanie takie eliminuje konieczność wprowadzania licencji na stanowiska i konfiguracji stacji roboczych dla operatorów. Rozszerzenie aplikacji o nowe stanowiska wiąże się jedynie z utworzeniem konta użytkownika o odpowiednich uprawnieniach i wygenerowaniu hasła, co jest możliwe dzięki możliwościom rozbudowanego zarządzania użytkownikami wraz z definiowaniem praw i tworzeniem nowych grup użytkowników.